

WIR SIND FÜR SIE DA

### *ambulante Sprechstunden*

#### **Praxis für Onkologie 2**

##### **MVZ Poliklinik West II | Zwickau**

+ MO: 08.00–12.00 Uhr und 13.00–17.00 Uhr  
+ DI: 08.00–13.00 Uhr  
+ MI: 08.00–13.00 Uhr  
+ DO: 08.00–12.00 Uhr und 13.00–17.00 Uhr  
+ FR: 08.00–12.00 Uhr  
+ sowie nach Vereinbarung

##### **Dr. med. Uwe Gabb**

FA für Innere Medizin, Hämatologie und  
internistische Onkologie

Haus 1, Eingang E, 3. OG

Karl-Keil-Straße 35 | 08060 Zwickau

Telefon: 0375 51-2173

E-Mail: mvz\_poliklinik\_onko2@hbk-zwickau.de

#### **Praxis für Onkologie 1**

##### **MVZ Poliklinik West | Zwickau**

+ MO: 08.00–13.00 Uhr und 14.00–16.00 Uhr  
+ DI: 08.00–12.00 Uhr  
+ MI: 08.00–13.30 Uhr  
+ DO: 08.00–12.00 Uhr  
+ FR: 08.00–13.30 Uhr  
+ sowie nach Vereinbarung

##### **Kai Friedrichsen**

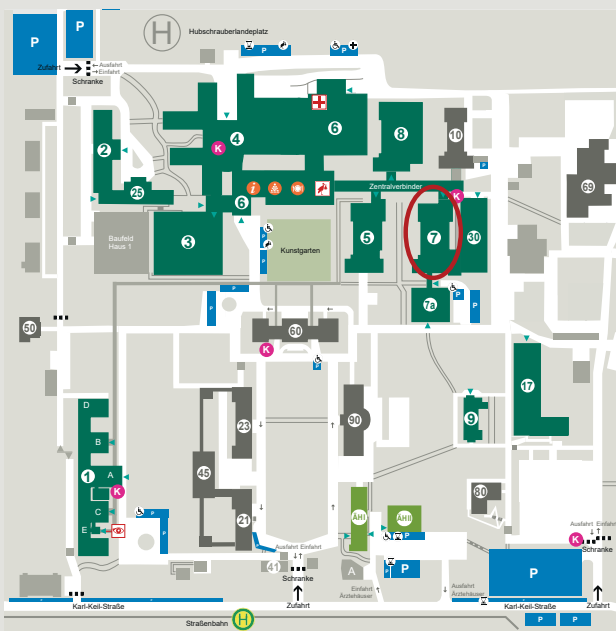
FA für Innere Medizin und Hämatologie, Onkologie  
Ärztelhaus I, 1. OG

Karl-Keil-Straße 35 | 08060 Zwickau

Telefon: 0375 51-2336

E-Mail: mvz\_poliklinik\_onko@hbk-zwickau.de

HIER FINDEN SIE UNS



© Oktober 2023 | HBK-Unternehmenskommunikation | Fotos: Freepik, HBK

### *Kontakt*

Heinrich-Braun-Klinikum gemeinnützige GmbH  
Standort Zwickau | Haus 7  
Zentrum für Hämatologische Neoplasien  
Karl-Keil-Straße 35 | 08060 Zwickau

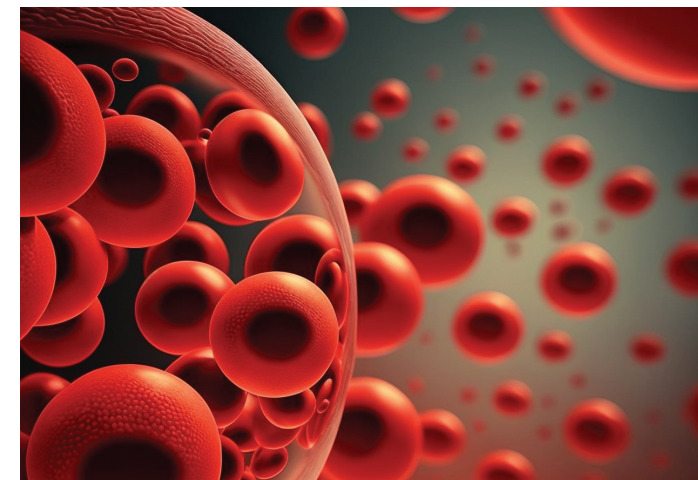
Sekretariat: Cornelia Brückner  
Telefon: 0375 51-2333  
Telefax: 0375 51-1505  
E-Mail: ime3@hbk-zwickau.de

Case Management/Stationäre Aufnahmen:  
Yvonne Wagner  
Telefon: 0375 51-552256  
Telefax: 0375 51-542256  
E-Mail: yvonne.wagner@hbk-zwickau.de

Für nähere Informationen besuchen Sie uns im  
Internet: [www.heinrich-braun-klinikum.de](http://www.heinrich-braun-klinikum.de)



Onkologisches Zentrum Zwickau  
Hämatologische Neoplasien



*Heinrich-Braun-Klinikum*

*Zentrum für Hämatologische Neoplasien*

*Standort Zwickau | Karl-Keil-Straße*

Information für Betroffene und Interessierte

## VORWORT

Sehr geehrte Patienten,

unter Hämatologische Neoplasien werden verschiedene bösartige Erkrankungen des Blutes (Leukämien), des Knochenmarks (Multiples Myelom) und der Lymphdrüsen (Lymphome) zusammengefasst. Da die Behandlung meist über einen langen Zeitraum erfolgt, bedarf es einer engen Abstimmung aller Fachdisziplinen.

Im Heinrich-Braun-Klinikum wird daher gemeinsam mit allen an der Behandlung beteiligten Spezialisten ein individueller Therapieplan entsprechend dem aktuellen Stand der Wissenschaft und unter Berücksichtigung der aktuellen Leitlinienempfehlungen erstellt. Besonders wichtig ist uns dabei die Kommunikation mit unseren Patienten. Zögern Sie deshalb nicht, uns bei Fragen direkt zu kontaktieren.



**Dr. med. Lars-Olof Mügge**  
Leiter Zentrum für  
Hämatologische Neoplasien



**Madlen Schauer**  
Kordinatorin Zentrum für  
Hämatologische Neoplasien

## UNSER LEISTUNGSSPEKTRUM

### Diagnostik und Therapie:

- + von Anämien und anderen Zytopenien
- + von Myelodysplasien, akuten und chronischen Leukämien, malignen Lymphomen, multiplem Myelom und chronisch myeloproliferativen Neoplasien
- + von soliden Tumoren
- + von Blutungsübeln
- + des Thrombophiliesyndroms
- + von Störungen der Hämorheologie
- + hämatologische Zytologie
- + invasive Prozeduren (Knochenmarkpunktion/-stanze, Aszites-, Pleura-, Liquorpunktion)
- + diagnostischer Ultraschall des Bauches und der Schilddrüse
- + Chemo-, Hormon- und Immuntherapie
- + Hochdosistherapie in Kooperation mit Spezialkliniken
- + Vorbereitung und Nachsorge für Stammzelltransplantation
- + Schmerztherapie
- + Ernährungsberatung und -therapie
- + Physiotherapie
- + Psychoonkologie
- + sozialmedizinische Beratung



## KOOPERATIONSPARTNER

### Hauptkooperationspartner

- + Klinik für Strahlentherapie und Radioonkologie
- + Pathologie: Institut für Pathologie, Universitätsklinikum Leipzig
- + Institut für Diagnostische und Interventionelle Radiologie und Neuroradiologie
- + Palliativmedizin

### Externe Kooperationspartner

- + Selbsthilfegruppen:
  - + Deutsche Stiftung für junge Erwachsene mit Krebs, Treffpunkt Vogtland
  - + Multiples Myelom/Leukämie/Lymphome
- + Klinik für Nuklearmedizin, Universitätsklinikum Jena
- + Stammzelltransplantation: Universitätsklinikum Leipzig, Universitätsklinikum Jena
- + Transfusionsmedizin: DRK-Blutspendedienst Nord-Ost
- + Südwestsächsisches Tumorzentrum e.V.

### Externe Behandlungspartner

- + Onkologische Praxen:
  - + Dr. Progscha (Werdau)
  - + Dr. Germeroth (Rb./Greiz)
  - + Dr. Schwarz (Schöneck)
  - + Dr. Diener (Oelsnitz, Erz.)
  - + Dr. Rönitz (Bad Schlema)